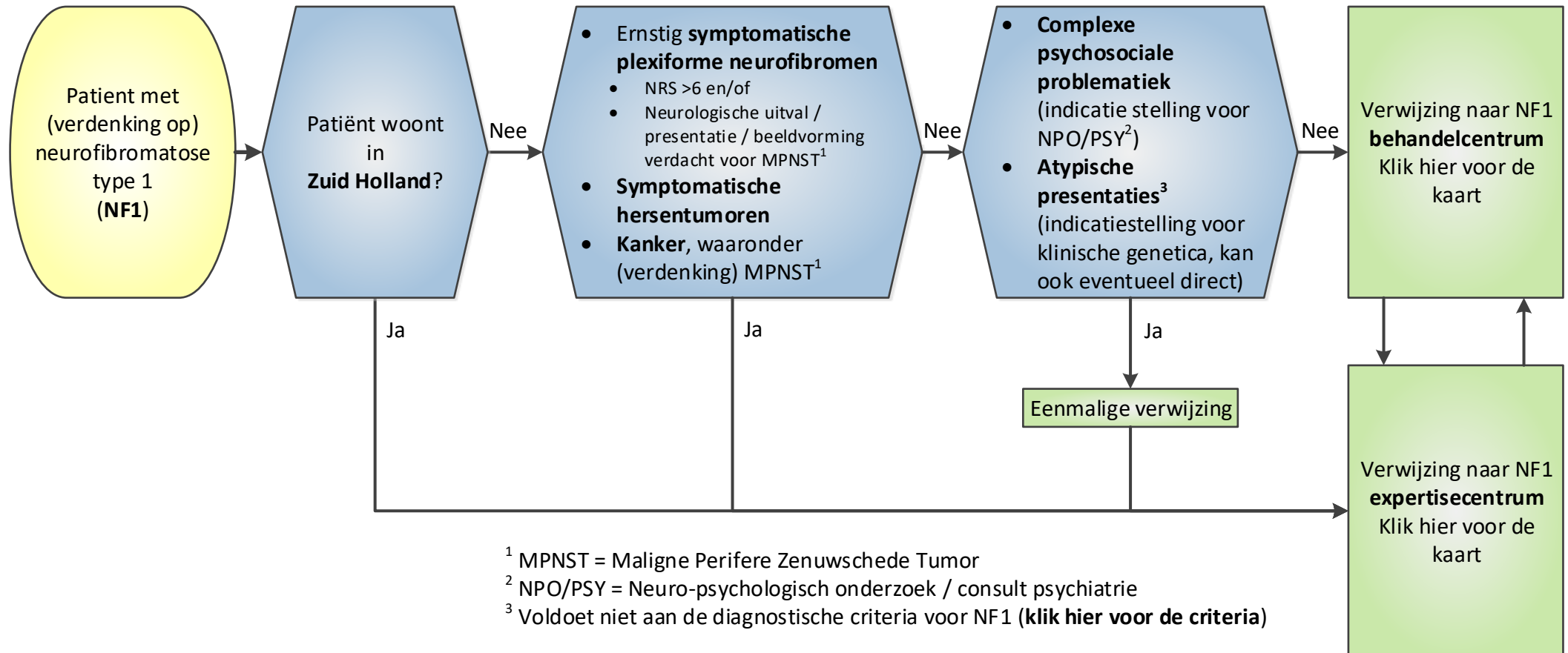


# Welke volwassen Neurofibromatose type 1 (NF1) patiënten kunnen verwezen worden naar het NF1 expertise centrum van het Erasmus MC ?

Deze flow-chart is vooral bedoeld voor huisartsen die een NF1 patiënt willen verwijzen. Zie contactgegevens hieronder voor evt. overleg.



12 mei 2023

Dr. Walter Taal; Afdeling Neurologie / Neuro-oncologie; Erasmus MC Kanker Instituut

Dr. Molewaterplein 40; 3015 GD Rotterdam

010-7041415; nf1@erasmusmc.nl